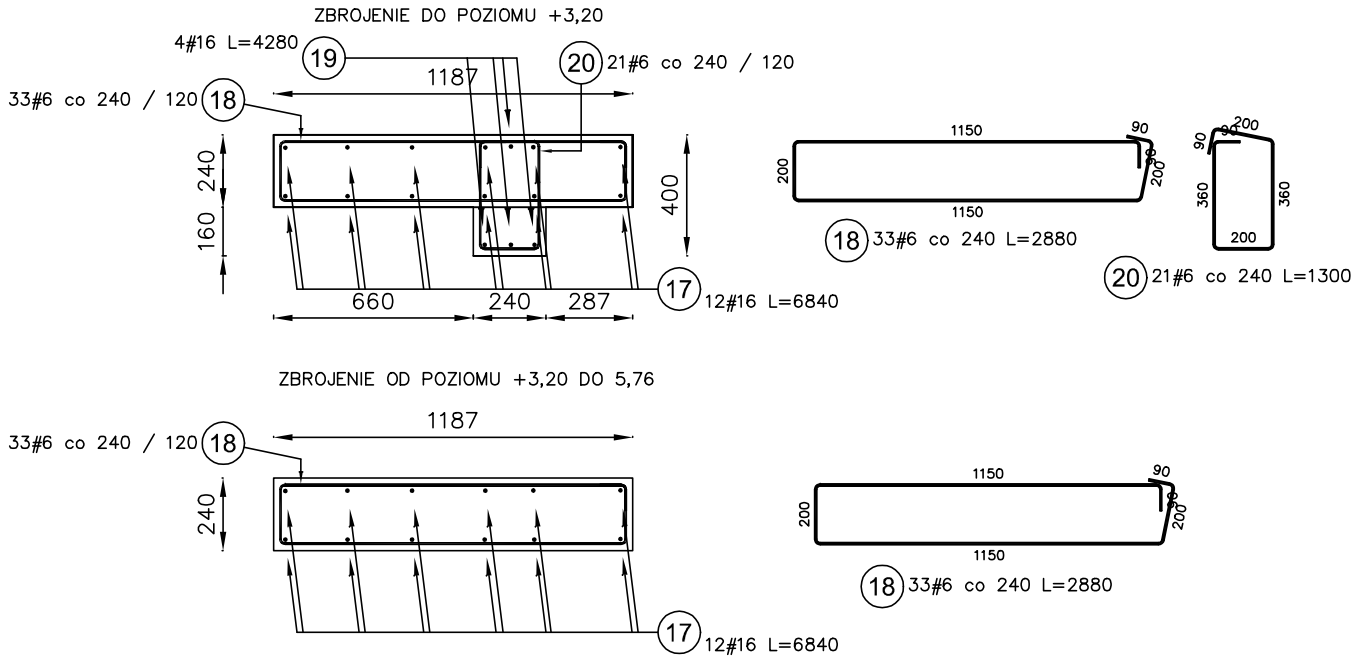
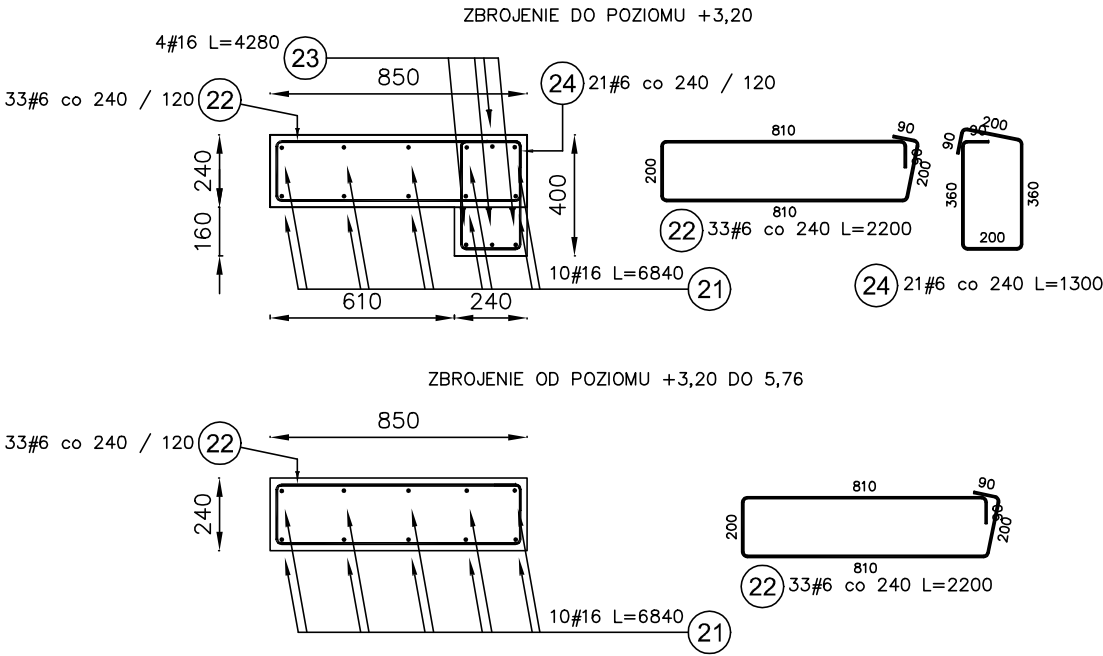


Rdzeń R-1.7  
Ilość elementów: 1



Poz.	Stal	Długość (mm)	Liczba			Długość łączna (m)	
	#		w elemencie	elementów	ogółem	A-IIIIN	
	A-IIIIN					# 6	# 16
17	16	6840	12	1	12		82,08
18	6	2880	33	1	33	95,04	
19	16	4280	4	1	4		17,12
20	6	1300	21	1	21	27,30	
Długość wg średnic (m)						122,34	99,20
Masa 1 m pręta (kg/m)						0,22	1,58
Masa łączna wg średnic (kg)						27,16	156,74
Masa łączna wg gatunku stali (kg)						183,90	
Ogółem (kg)						183,90	

Rdzeń R-1.8  
Ilość elementów: 1

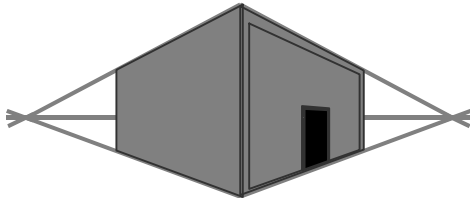


Poz.	Stal	Długość (mm)	Liczba			Długość łączna (m)	
	#		w elemencie	elementów	ogółem	A-IIIIN	
	A-IIIIN					# 6	# 16
21	16	6840	10	1	10		68,40
22	6	2200	33	1	33	72,60	
23	16	4280	4	1	4		17,12
24	6	1300	21	1	21	27,30	
Długość wg średnic (m)						99,90	85,52
Masa 1 m pręta (kg/m)						0,22	1,58
Masa łączna wg średnic (kg)						22,18	135,12
Masa łączna wg gatunku stali (kg)						157,30	
Ogółem (kg)						157,30	

UWAGA

- Wymiary w [mm].
- Wymiary wszystkich prętów po krawędzi zewnętrznej.

BETON C25/30 (B30)  
STAL ZBROJENIOWA A-IIIIN (B500SP)  
otulina: 2cm



MIROSŁAW BURTA  
ZAKŁAD USŁUGOWY  
08-110 SIEDLCE, UL.GRABIANOWSKA 23

PROJEKT TECHNICZNY  
1.ROZBUDOWA I PRZEBUDOWA BUDYNKU ZESPOŁU SZKOLNO PRZEDSZKOLNEGO W NIWISKACH O SALĘ GMINASTYCZNĄ WRAZ Z ŁĄCZNIKIEM ORAZ ZAPLECZEM SANITARNO- SZATNIOWYM  
2. BUDOWA WEWNĘTRZNEJ INSTALACJĄ GAZU ORAZ INSTALACJI ZBIORNIKOWEJ NA GAZ PŁYNNY ZE PODZIEMNYMI ZBIORNIKIEM O POJ. 6400L.  
3. MONTAŻ ZBIORNIKA NA DESZCZÓWKĘ O POJ. 20m3  
4. BUDOWA PLACU ZABAW  
W RAMACH ZADANIA: „BUDOWA SALI GIMNASTYCZNEJ Z ZAPLECZEM SANITARNO SZATNIOWYM W NIWISKACH”

RDZENIE CZ.3

RYSUNEK NR PW-KZ-20	SKALA: 1:25
MIEJSCE I DATA:	SIEDLCE, CZERWIEC 2025
INWESTOR:	LOKALIZACJA:
Gmina Mokobody z siedzibą Plac Chreptowicza 25, 08-124 Mokobody	Działka nr 173/2, Obręb Niwiski 142604_2.0012, Ul. Rynek 21, 08-124 Mokobody, gmina Mokobody
AUTOR PROJEKTU:	PODPIS:
mgr inż. Paweł Olszewski MAZ/0542/POOK/12 upr. do projektowania bez ograniczeń w spec. konstr.-budowlanej	
SPRAWDZAJĄCY:	PODPIS:
mgr inż. Jolanta Chojęta MAZ/0777/PWBKb/16 upr. do projektowania bez ograniczeń w spec. konstr.-budowlanej	